

КИРОВЕЦ®



Автогрейдер **КИРОВЕЦ К-714** — верный помощник в строительных, планировочных, снегоочистительных и землеройных работах, а также в жилищно-коммунальном хозяйстве.



Новый стандарт кабины. Благодаря автоматизированной трансмиссии и электрогидравлическим джойстикам управления даже начинающий оператор с легкостью справится с самой сложной работой. Современное управление грейдером К-714 гарантирует точность, скорость, плавность работы грейдера.



Особенность автогрейдера КИРОВЕЦ К-714 — в возможности применения большого набора сменного оборудования для работы.

Грейдерный отвал.

Основное рабочее оборудование, которое расположено на одной из боковых сторон. Используется для поддержания правильной формы откосов и канав, а также для создания боковых уклонов.



Бульдозерный отвал (опция).

Позволяет снимать и перемещать грунт или асфальт, выравнивать поверхность.



Рыхлитель заднего расположения (опция).

Применяется для перебирания и рыхления грунта перед последующей обработкой и выравниванием.

КИРОВЕЦ К-714 подготовлен к установке системы 3D-нивелирования для качественной работы с дорожным полотном.

▶ АВТОМАТИЗИРОВАННАЯ ТРАНСМИССИЯ

Коробка передач с системой быстрого реверса и пневматическим переключением 2 диапазонов.

▶ ДВИГАТЕЛЬ ЯМЗ

Современный 6-цилиндровый дизельный двигатель с системой охлаждения наддувочного воздуха типа «воздух-воздух».

▶ ЭЛЕКТРОГИДРАВЛИКА

Гидравлический распределитель с электроуправлением.

▶ ШАРНИРНО-СОЧЛЕНЕННАЯ РАМА

Изменение угла поворота и уменьшение радиуса разворота обеспечивают маневренность грейдера.

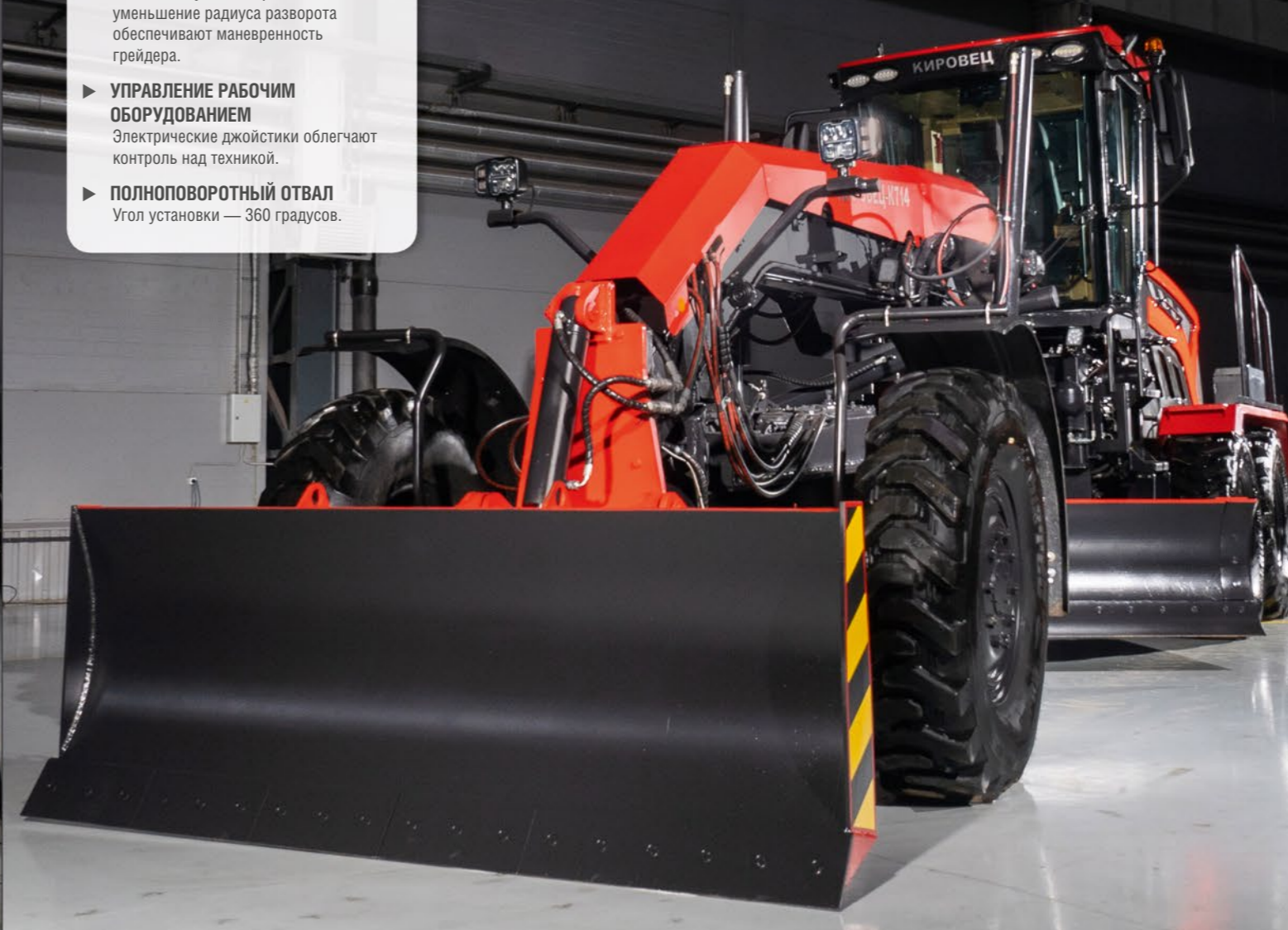
▶ УПРАВЛЕНИЕ РАБОЧИМ ОБОРУДОВАНИЕМ

Электрические джойстики облегчают контроль над техникой.

▶ ПОЛНОПОВОРОТНЫЙ ОТВАЛ

Угол установки — 360 градусов.

КИРОВЕЦ®



информация на 03.05.2024



**ПЕТЕРБУРГСКИЙ
ТРАКТОРНЫЙ ЗАВОД**

WWW.KIROVETS-PTZ.COM



КИРОВЕЦ К-714

Средний автогрейдер
мощностью 200 л.с.

ДВИГАТЕЛЬ

- ▶ Двигатель ЯМЗ 53626 (Stage III A)
- ▶ Число и расположение цилиндров P6
- ▶ Мощность номинальная, л.с. 200
- ▶ Номинальная частота вращения, об/мин 2200±25
- ▶ Максимальный крутящий момент, Н м 935
- ▶ Частота вращения при максимальном крутящем моменте, об/мин 1000-1400
- ▶ Удельный расход топлива при номинальной мощности, г/л.с.ч 168

ЭКСПЛУАТАЦИОННЫЕ ХАРАКТЕРИСТИКИ

- ▶ Скорости передвижения вперед/назад, км/ч 42 / 32
- ▶ Радиус разворота, мм 7500
- ▶ Максимальный угол поворота передних колес влево/вправо, град. 35

РАМА

- ▶ Диаметр поворотного круга, мм 1560
- ▶ Тяговая рама, высота x ширина x толщина, мм 226 x 1450 x 30
- ▶ Крутящий момент на поворотном круге, Н·м 56 000

ПОЛОЖЕНИЕ ОТВАЛА

- ▶ Вынос поворотного круга, вправо/влево, мм 400/400
- ▶ Боковое смещение отвала, влево/вправо, мм 700/700
- ▶ Максимальный угол срезаемого откоса, град. 90
- ▶ Угол наклона отвала в вертикальной плоскости, вперед, град. 45
- ▶ Максимальный вылет отвала относительно наружного края колес влево/вправо, мм 1525/1525
- ▶ Максимальная величина заглубления отвала, мм 300
- ▶ Максимальная высота подъема отвала над землей, мм 450

МАССА

- ▶ Максимальная масса машины в полной комплектации, кг 16 280

ОТВАЛ

- ▶ Ширина x высота, мм 3700 x 606
- ▶ Толщина, мм 20
- ▶ Радиус кривизны, мм 352
- ▶ Боковые накладки, ширина x толщина, мм 150 x 16

РЫХЛИТЕЛЬ

- ▶ Максимальная глубина рыхления, мм 375
- ▶ Держатели зубьев рыхлителя, шт. 5
- ▶ Усилие внедрения, кг 10000
- ▶ Усилие вырыва, кг 9000
- ▶ Увеличение длины машины при поднятом рыхлителе, мм 760

БУЛЬДОЗЕР

- ▶ Ширина x высота, мм 2500 x 930
- ▶ Максимальная глубина врезания, мм 110
- ▶ Максимальная высота подъема бульдозера, мм 580
- ▶ Увеличение длины машины при поднятом бульдозере, мм 1030

ТРАНСМИССИЯ

- ▶ 2-диапазонная автоматизированная гидромеханическая коробка передач с системой быстрого реверса. Электрогидравлическое управление с пневматическим переключением 2 диапазонов позволяет развить скорость до 42 км/ч.
- ▶ Количество режимов/скоростей 2/4

ГАБАРИТНЫЕ РАЗМЕРЫ

- ▶ Длина машины в базовой комплектации, мм 8800
- ▶ Длина машины в максимальной комплектации, мм 10 500
- ▶ Высота по крыше кабины, мм 3500
- ▶ Ширина по отвалу, мм 3700

ЗАПРАВочНЫЕ ЕМКОСТИ

- ▶ Вместимость топливного бака, л 350
- ▶ Система охлаждения, л 50
- ▶ Гидробак, л 140

ОПЦИИ

- ▶ Автономный отопитель кабины
- ▶ Подогрев ДВС
- ▶ Система 3D-нивелирования

